

OMEGA^{MKII} 42

The Gentlemen's Choice

O M E G A 4 2



Design Peter Norlin

OMEGA 42 är en vacker, snabb och komfortabel båt med drag av de gamla R-Yachterna. Peter Norlin har gett henne en ballast på 54% vilket ger en styv båt med mycket segel. Detta tillsammans med den långa vattenlinjen gör henne till en av de snabbaste standardbåtar som finns – kanske den snabbaste av alla! OMEGA 42 har en välgjord inredning i lackad mahogny, 6 kojplatser. Stor aktercabin. Stort pentry. Stort toalettutrymme. rymlig och bekväm sittbrunn. Självslående fock.

OMEGA 42 ist ein schnelles und komfortables Boot, dessen Züge an die alten R-Yachten erinnern. Der Designer Peter Norlin hat ihr einen Ballast von 45% gegeben. Sie wird dadurch steif bei großer Segelfläche. Dies macht sie, zusammen mit der langen Wasserlinie, zu einem der schnellsten Standardboote, die es überhaupt gibt – vielleicht dem allerschnellsten! Die OMEGA 42 wurde mit einer gepflegten Einrichtung aus lackiertem Mahagoni versehen. Sechs Kojen. Große Achterkajüte. Große Pantry, große Toilette, geräumiges und bequemes Cockpit. Selbststeuernde Fock.

OMEGA 42 is a beautiful, quick and comfortable boat with the look of the old R-yachts. Peter Norlin has given her a ballast of 54%, which ensures a stiff boat with a lot of sail. Together with the long water line this makes her one of the quickest standard boats available – perhaps the quickest of them all! OMEGA 42 has a well made interior in varnished mahogany, 6 berths, large stern cabin, large pantry, large toilet space, spacious and comfortable cockpit and self-tending foresail.

O M E G A 4 2





O M E G A 4 2

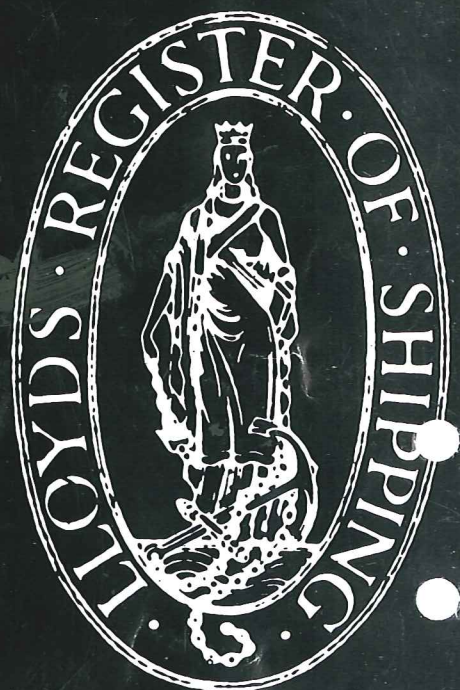
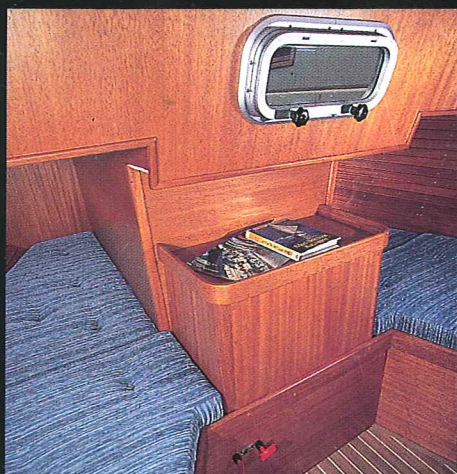


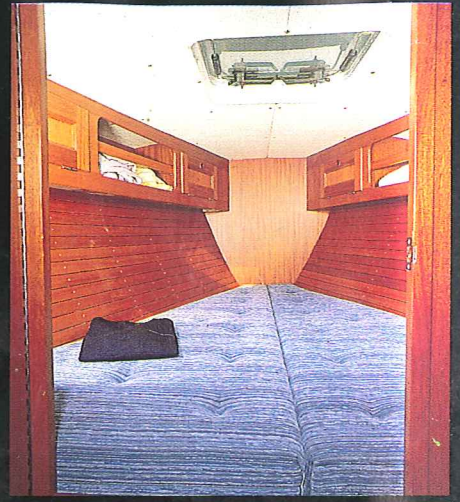
Utförd i lackad mahogny enligt bifogad ritning. Spoltoalett med rostfri septitank. Garderob med två avdelningar, en för galgar och en med s.k. Elfabackar för förvaring av linne och kläder. Salongen är utrustad med "Pullmankojor" som man faller ned på nätterna. Pentryt med tvålogig gasolspis är försett med eltryckvattenpump. Dubbel rostfri diskho. Hurts med lådor och skärbräda. Rostfri vattentank ca 150 liter. Aktercabin med två stora kojor.

Ausführung in lackiertem Mahogany, siehe beigegefügte Zeichnung. Spültoilette mit Nirosta-Septitank. Spind mit zwei Abteilungen, eine für Kleiderhaken und eine mit sog. Elfa-Fächern für liegende Verwahrung von Kleidern. Salon mit "Pullmankojen", die nachts heruntergeklappt werden. Pantry mit zweiflammigem Flüssiggasherd und elektrischer Druckwasserpumpe. Doppelte Spüle in Nirosta. Küchenbank mit Schubladen und Schneidebrett. Nirosta-Wassertank, Inhalt ca. 150 Liter. Achterkajüte mit 2 großen Kojen.

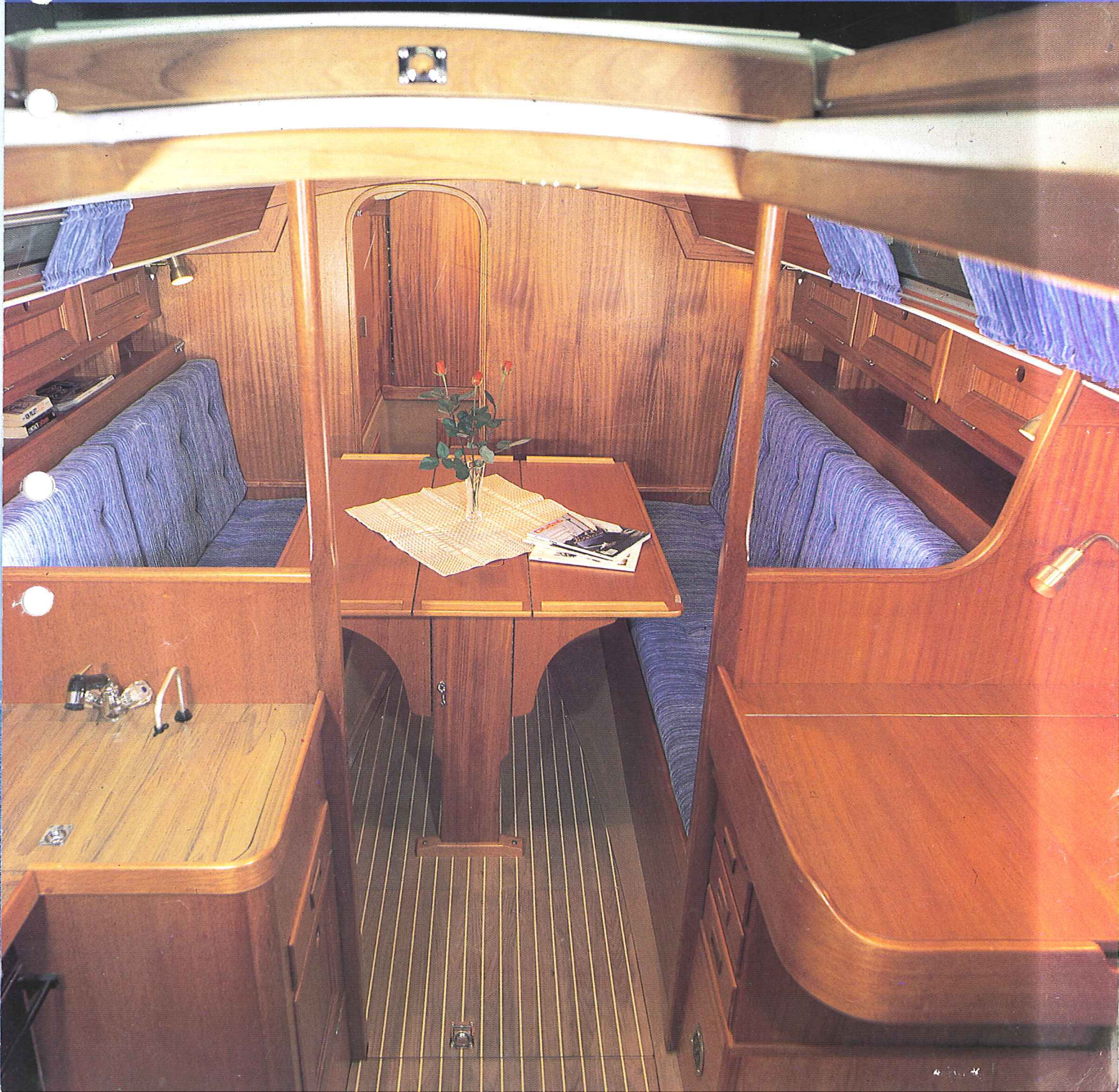
Designed in varnished mahogany as per enclosed dwg. Flush toilet with rustproof septic tank. Wadrobe with two compartments. One for hangers and one for storage of linnen and clothes. The saloon is furnished with Pullman berths which can be folded down at night. The pantry has a two-flame gasol stove and electric compressed water pump. Double rustproof sink. Pedestal with drawers and cutting board. Rustproof water tank approx 150 ltr. Stern cabin with two large berths.

O M E G A 4 2





O M E G A 4 2



ÅTERFÖRSÄLJARE VERTRETUNG DEALER

