

Batteri byte till Litium batterier i FruC

Under segelsäsongen 2017, väcktes tanken att byta ut våra konventionella batterier till något modernare. Vi har haft batterier lite utspritt i båten, under förpiken, i lådan bredvid masten samt i lådan under lejdamen, kablar som gått kors o tvärs för att kunna ladda allt, med olika brytare för att kunna separera olika förbrukare etc.



Låda vid mast innan byte.



Låda vid mast efter byte.

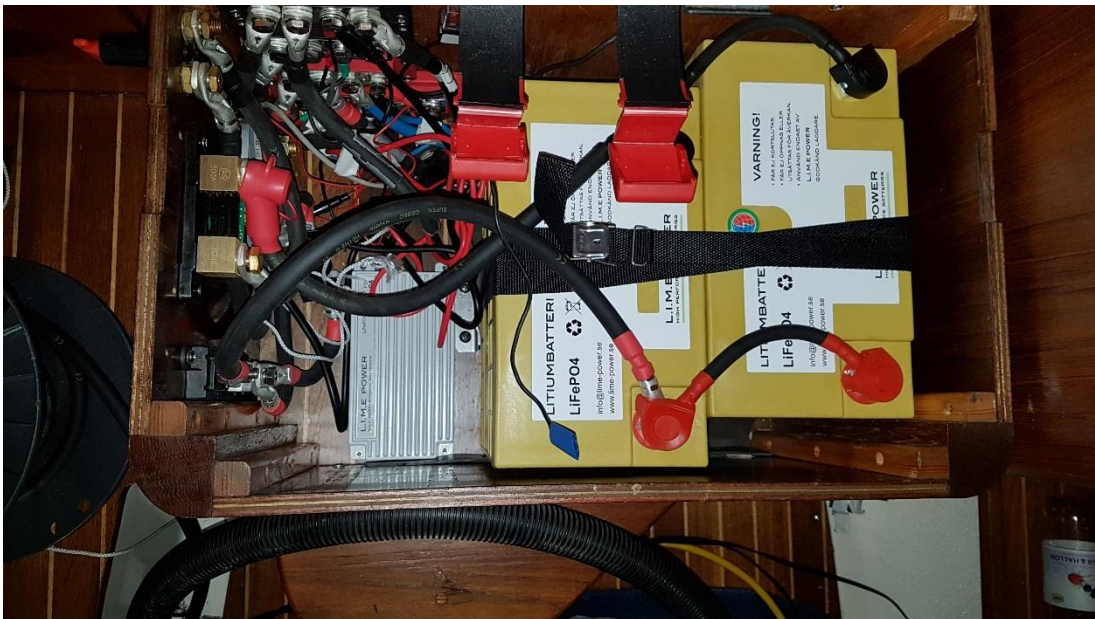


Vi har haft kontakt med L.I.M.E POWER under sommaren o hösten, för att komma fram till vad som passar vårt behov bäst. Valet blev ett medium paket med 2x90Ah samt en laddare på 30A. Vi avvaktade o beställde efter höstmötet den tjugoandra november.

Låda under lejdare före byte.



Låda under lejdare efter byte.



Efter många timmars arbete så har mycket batteri relaterats rivits ut.
Monterat 8 plus 8 meter 50mm² kabel till ankarspelet i fören samt monterat hela medium paketet i lådan under lejdaren.
Allt fungera bra. Ska bli intressant att följa upp vårt el beteende 2018.

Utrivet materiel.



Arbetet har inte varit särskilt svårt bara tidsödande, tänka först göra sen.

Ny Batteri monitor.



Hälsningar Anna o Magnus Arnebjörk